

M-Taxi

M-Taxi migliora l'attività dell'autista, aumenta la sicurezza personale e dell'auto, riduce i costi assicurativi e d'esercizio.

M-Taxi nasce dall'integrazione di tecnologie all'avanguardia, ma è semplice da usare.

M-Taxi è modulare per permettervi di scegliere le funzioni desiderate e aggiungerne nuove quando volete.



➤ Sicurezza

M-Taxi previene i furti d'auto e protegge l'autista. Il sistema invia un allarme in caso di :

- Effrazione
- Guasto
- Emergenza
- Incidente (attivazione sensore di crash)
- Altro

La segnalazione di allarme è corredata da informazioni dettagliate sulla situazione in corso, aggiornate in tempo reale.

La Centrale Operativa Movactive, attiva 24 ore al giorno, 365 giorni all'anno, notifica prontamente la segnalazione ad una lista di numeri predefinita e, se necessario, alle strutture di soccorso preposte (Pronto Soccorso, Vigili, Polizia). Gli operatori della Centrale potranno comunicare l'esatta posizione del veicolo e tutte le informazioni accessorie necessarie ad una tempestiva soluzione dell'emergenza.

L'attivazione del pulsante di emergenza , a bordo del veicolo Attiva il collegamento viva-voce con il personale della Centrale, la funzione risulta utile in caso di rapina, di malore o incidente

➤ Identificazione autista

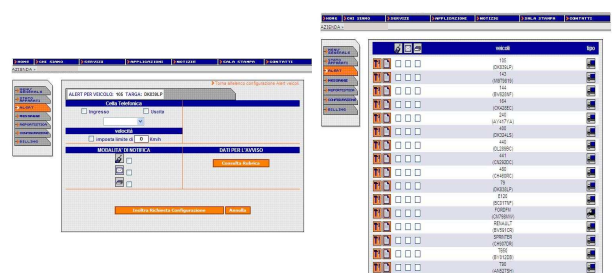
Il riconoscimento autista aumenta ulteriormente la sicurezza perché abilita alla guida solo il personale autorizzato.

➤ Allarmi (On Event)

Identifica solo le situazioni che per voi sono importanti, mettendo in evidenza solo le informazioni significative, al momento giusto. Così non sarete più sommersi da migliaia di informazioni inutili.

Qualche esempio:

superamento velocità predefinita, uso taxi fuori orario di lavoro, ritardi, sosta più lunga di, transito da località proibita, ore di guida eccessive e molto altro ancora.



➤ Localizzazione (Basic)

Rileva la posizione - istantanea o storica - di un taxi, di tutti o di gruppi variamente selezionati (fermi, in circolazione, tipo di auto, turno). Le informazioni possono essere visualizzate via web (pc o pda) o via sms.

La localizzazione può essere visualizzata manualmente o in modo automatico, con periodicità configurabile.

➤ Report

Report Viaggio: elenco dei viaggi effettuati durante il giorno

Report Dettaglio Viaggio: dettaglio di ogni posizione memorizzata

Report per taxi: tempi di attività ed inattività, chilometri giornalieri e totali percorsi, consumi, etc.

Vantaggi

Sicurezza garantita

Viaggiate più sicuri e senza timori.

Risparmio sull'Assicurazione

M-Taxi riduce consistentemente il rischio di furti e rapine. Le maggiori compagnie Assicurative praticano sconti significativi sui premi della Polizza.

Costi contenuti

M-Taxi costa poco e, con il risparmio assicurativo si paga da solo.

Navigazione satellitare integrata

Per conoscere da subito il percorso migliore, senza traffico e blocchi, massimizzando realmente l'efficienza dell'autista.

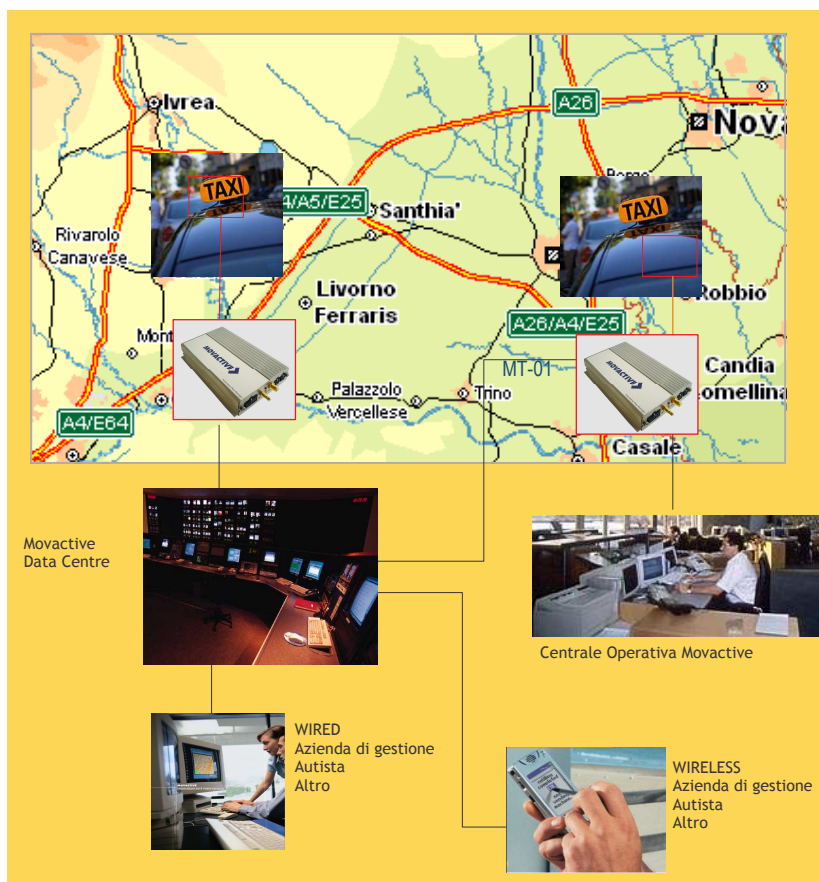
Risparmi sul carburante

La navigazione satellitare ottimizza i percorsi, riduce la lunghezza delle corse ed evita il traffico. Il risultato è un evidente risparmio sui costi del carburante.

Outsourcing

L'infrastruttura tecnologica e la sua manutenzione è interamente a carico di Movactive. Tutti i dati raccolti sono processati, elaborati e salvati da Movactive.

Architettura



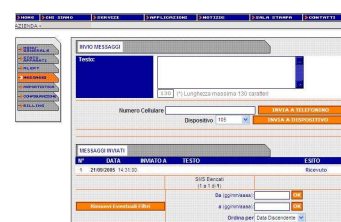
➤ Navigazione satellitare

M-Taxi offre tutte le tradizionali funzioni di navigazione



➤ Messaggistica

Il navigatore satellitare funge anche da terminale per lo scambio di messaggi tra autisti e uffici: l'autista può spedire e ricevere messaggi di testo libero e messaggi già compilati, scegliendoli da una lista predefinita.



Via Arti e Mestieri 6/e
20050 Sulbiate (Mi) - Italia
Tel.: +39 039 971 48 50
Fax: +39 039 971 48 88
E-mail: welcome@movactive.com